

La minitombe cinéraire In terra®

Budget : 265 € HT pour équiper une concession

FOURNITURE ET POSE POUR 10 MINITOMBES					
FOURNISSEUR	OBJET	P.U HT	QUANTITÉ	unité	Prix H.T.
IN TERRA®	Achat système tombe cinéraire acier inoxydable livré par 10 unités frais de livraison inclus.	209	10	U	2090,00
LOUEUR DE MATERIEL	Location tarière (base prix "kiloutou") thermique et mèche droite de D 150mm temps : 24 heures	93,88	1	U	93,88
SABLIERE MARBRIER LOCAL	sable de rivière pour remplissage (10litres/système) Achat plaques de pierre provisoires 20x25x3cm, 1 face polie et bisautée (prix à confirmer). Chaque plaque sera ultérieurement revendue au concessionnaire ou réutilisée pour la présentation d'autres concessions.	65 40	0,1 10	m3 U	6,50 400,00
TOTAL FOURNITURE POUR 10 SYSTEMES					2590,38
poseur	POSE en interne pour 10 système : confection du prétrou en terre non caillouteuse et compacte à la tarière+pose = env. 0,25h/système si pose en série . Taux horaire estimé	25	2,5	heures	62,5
TOTAL FOURNITURE ET POSE POUR 10 SYSTEMES					€ H.T 2653

Coût Global sur 30 ans : 450 € HT par concession

comparatif de COUT GLOBAL HT par CONCESSION entre cavurnes et minitombes un avantage certain pour les minitombes

comparatif établi sur la base d'une capacité d'accueil de 72 défunts soit 18 concessions correspondant au schéma "comparatifs de surface".

BASE D'ÉTUDE				cavurne	minitombe	
capacité d'accueil				72	72	
nombre de concession				18	18	
nombre de défunts par concession				4	4	
surface de terrain nécessaire				30	14	
	dont en pelouse	60%		18	8,4	
	dont en massif arbustif	30%		9	4,2	
classe d'espace vert " horticole+"						
COÛT D'ACQUISITION				prix HT/unité	cavurne	minitombe
coût d'acquisition de terrain	/m2 :	54		1608	750	
coût d'installation arrosage automatique	/m2 :	9		270	126	
coût de plantation d'espace vert	pelouse /m2 :	3		54	25	
	massifs /m2 :	13		117	54,6	
prix unitaire fourniture et pose compris plaque						
	cavurne /u	180		3240		
	minitombe /u	265			4770	
coût aménagement généraux, frais d'études en %	Sous total			5289	5726	
	TOTAL pour 72 places	8%		423	458	
				5289	5726	
COÛT D'INSTALLATION par concession pour 4 défunts équipée				294 €	318 €	
COÛT D'EXPLOITATION sur 30 ans				prix HT/unité	cavurne	minitombe
durée pour étude de prix :	30					
coût d'entretien de massifs arbustifs	/an/m2 :	10		2700	1260	
coût de tonte avec contournements-coef. :	1,4	/an/m2 :	3,4	1814		
coût de tonte sans contournements-coef. :	1	/an/m2 :	2,4		605	
consommation d'eau par m2	0,003litresx3Cx100jours		1,2	1080	504	
	TOTAL pour 72 places			5594	2369	
COÛT D'EXPLOITATION par concession pour 30 ans				311 €	132 €	
COÛT GLOBAL sur 30 ans				cavurne	minitombe	
TOTAL pour 72 places				10883	8095	
COÛT GLOBAL par défunt				151	112	
COÛT GLOBAL par concession pour 30 ans				605 €	450 €	

Economie pour les minitombes par rapport aux cavurnes en terme de cout global sur 30 ans : **moins 25%**

Le choix pour l'un ou l'autre des modes de sépulture se fera sur d'autres critères que financiers:

- offrir un choix entre la "mise en terre" ou le "caveau"
- économiser les surfaces de cimetière
- souhaiter une ambiance "funéraire" ou "jardin paysagé"

Compléments d'informations pour un choix budgétaire

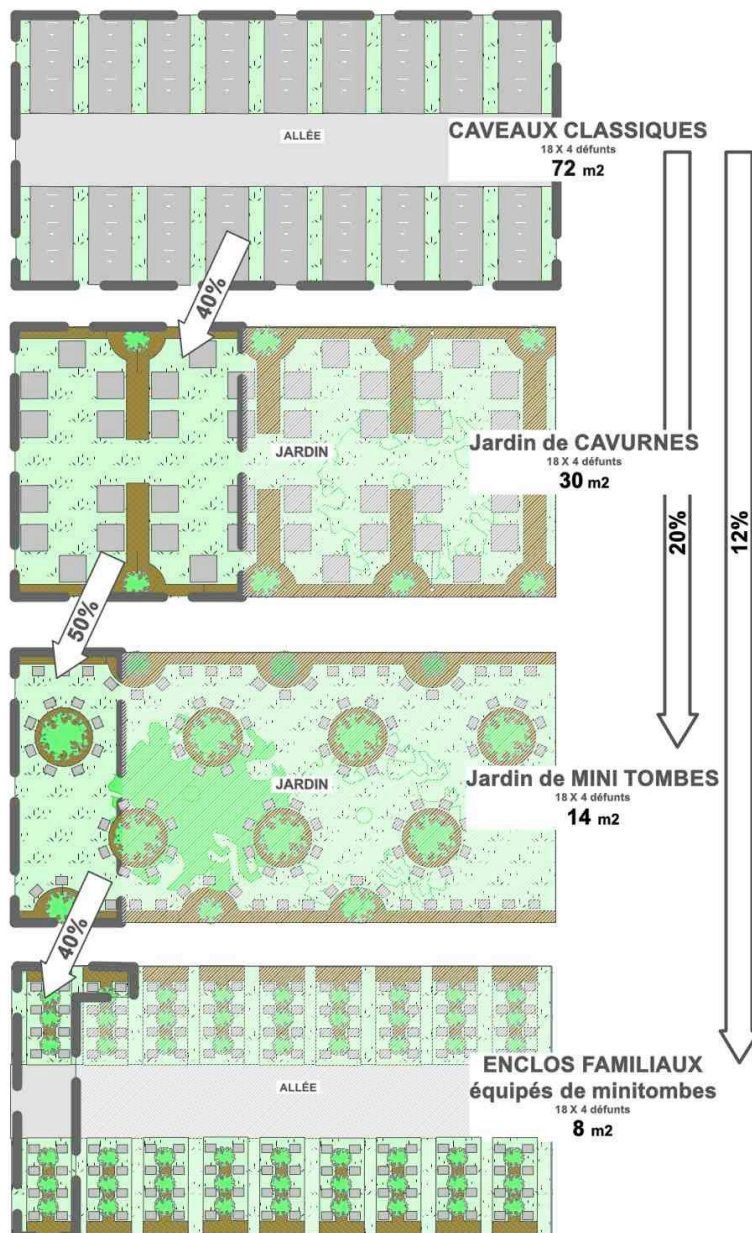
pour un même nombre de places
SURFACE DE CIMETIERE POUR....

POUR CHAQUE TYPE DE SEPULTURE : LA DENSITÉ D'OCCUPATION EST OPTIMISÉE ET LES ESPACES INTERCONCESSION DE 30CM SONT RESPECTÉS

ECONOMIE DE FONCIER

Un jardin de minitombes accueille
5 fois plus de défunts
qu'un carré de caveaux à 4 cases
pour la même surface

	défunts / m2
Caveaux 4 cases :	1
Cavurnes 4 cases :	2,4
minitombe 4 défunts :	5,1



COMPTABILITÉ : amortissable

La minitombe est un bien mobilier contrairement à une cavurne : il est extractible du sol et peut être réutilisé ou déplacé. C'est un « bien d'équipement ».

La première conséquence est que comptablement, il est amortissable.

GESTION : pose en interne

La deuxième conséquence est qu'il peut être mis en place par les services municipaux sans induire une concurrence envers des entreprises privées susceptibles de faire le travail.

ESTIMATION DE PRIX DE CONCESSION

Dans un cimetière classique sur une tombe reprise l'on peut se baser, sur le prix d'une concession de 1x2m en pleine terre divisé par 7 soit **0,3m²** étant donné que l'on peut y disposer 7 concessions pour minitombes.

Dans un espace jardin, il faut compter maxi **0,7m²** de terrain par concession **y compris les espaces communs** aux concessions (voir tableau ci-dessus). Appliquer à la surface soit le prix au m² de concession en pleine terre (cimetière existant) soit le prix d'achat du terrain et d'aménagement (espace-jardin neuf)

Au montant obtenu il convient de rajouter le prix du système In terra, fourni-posé, (estimation 265 €HT) en le divisant éventuellement par 2 pour tenir compte de son amortissement sur deux concessions successives si elles sont inférieures à 15ans.

Il faut enfin ajouter les frais d'entretien suivant le type d'environnement et la durée de concession (ex : tonte pelouse 2,4€HT/an/m²) .

Se référer au tableau au verso –.